

# Weiterbildung für Baufachleute

## Organisator:

AWEL  
Abteilung Energie  
8090 Zürich



**Baudirektion  
Kanton Zürich**

## Kursort:

Baugewerbliche Berufsschule Zürich  
Abteilung Planung und Rohbau  
Lagerstrasse 55, 8090 Zürich

## Semesterdaten:

Beginn: 21. August 2006  
Ende: 29. Januar 2007

Anmelde-  
schluss:

28. Juli 2006

## Anmeldeunterlagen:

AWEL, Abt. Energie, H. Villa,  
Stampfenbachstrasse 12  
Postfach, 8090 Zürich  
Telefon 043 259 42 71  
Telefax 043 259 51 59  
Mo - Fr, 9<sup>00</sup>-11<sup>00</sup>, 13<sup>00</sup>-16<sup>00</sup>  
E-mail: heinz.villa@bd.zh.ch

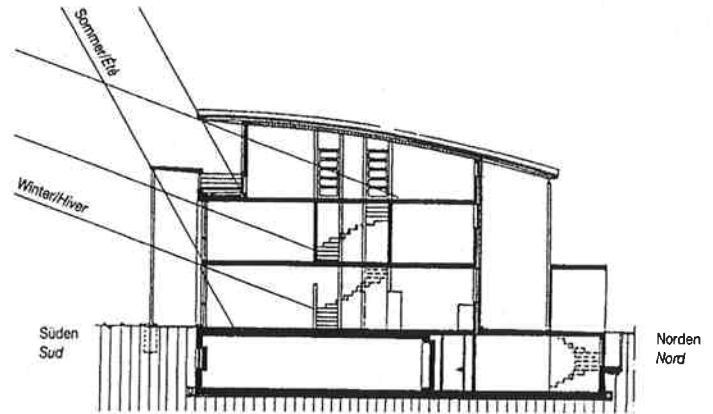
## Teilnahmebestätigung:

Schriftlich nach Anmeldeschluss.  
Absagen erfolgen unmittelbar nach  
erhalt der Anmeldung.

# Gebäude und Energie

## Kursziele

- ⇒ Erkennen der Zusammenhänge zwischen unserer Bautätigkeit und der Umweltbelastung
- ⇒ Vermitteln der Grundbegriffe für ein energiegerechtes Bauen und Sanieren sowie für die Erfüllung des MINERGIE-Standards
- ⇒ Kennen der energetischen Vorschriften im Kanton Zürich, welche eine korrekte Baueingabe ermöglichen



## Kursprogramm

### Einführung

Ökologische Betrachtung, Luftprogramm Kt. ZH, Energiegerechtes Bauen, Philosophie MINERGIE

### Bauphysik

Komfort, U-Wert und Wärmedurchgang, Dampfdiffusion, Gebäudehülle, Anforderungen MINERGIE-Standard

### Grundlagen der Energietechnik

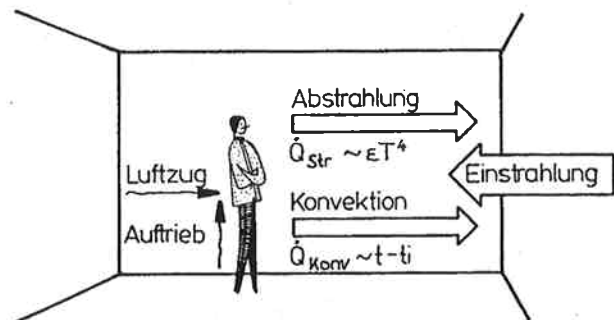
Energiekennzahl, Luftwechsel, Wärmeerzeugung konventionell, Alternativenenergien, MINERGIE-Systeme

### Normen und Vorschriften

Wärmeschutz, Heizung, Lüftung, Klima, Umbauten, Wintergärten

### Fallbeispiele

Energetischer Nachweis für EFH und Verwaltungsbau, energetische Analyse eines bestehenden Gebäudes, energetischer Nachweis für die Baubewilligung einer Sanierung, Nachweis MINERGIE-Standard



## Teilnehmerkreis

Ausgebildete Hochbau-, Tiefbau- und Planungszeichner, alle interessierten Baufachleute, technische Mitarbeiterinnen und Mitarbeiter von Planungs- und Projektierungsbüros oder von Bauämtern der Stadt- und Gemeindeverwaltungen

## Dauer

1 Semester (1 Abend pro Woche, 3 Lektionen pro Abend)

## Unterrichtszeit

Montag, jeweils 18<sup>00</sup> bis 20<sup>30</sup>

## Kursort

Lagerstrasse 55, 8004 Zürich, Zi 235

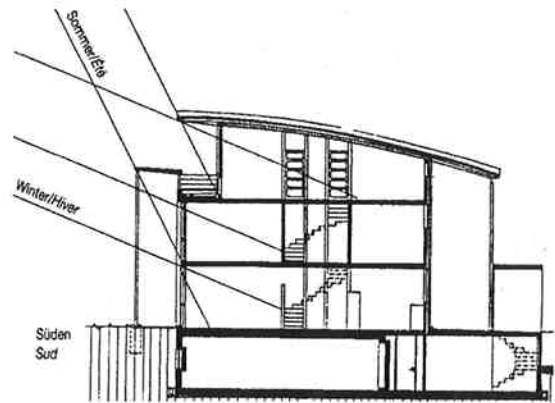
## Kursgeld

Fr. 480.-, Stellenlose wenden sich betreffend einer Kostengutsprache an das zuständige Arbeitsamt oder RAV (Regionales Arbeitsvermittlungszentrum)

# Weiterbildung für Baufachleute

Anmeldetalon für den Kurs

## Gebäude und Energie



Anmeldungen bitte bis spätestens **28. Juli 2006** senden oder faxen an:

AWEL, Abt. Energie, H. Villa, Stampfenbachstrasse 12, Postfach, 8090 Zürich, **Telefax 043 259 51 59**

Montag-Kurs, Beginn 21. August 2006

Name: .....

Vorname: .....

Beruf: .....

Strasse und Nr.: .....

PLZ und Ort: .....

Tel. Privat: ..... Tel. Geschäft .....

Fax Privat: ..... Fax Geschäft: .....

E-Mail Privat: ..... E-Mail Geschäft: .....

Datum: ..... Unterschrift: .....