

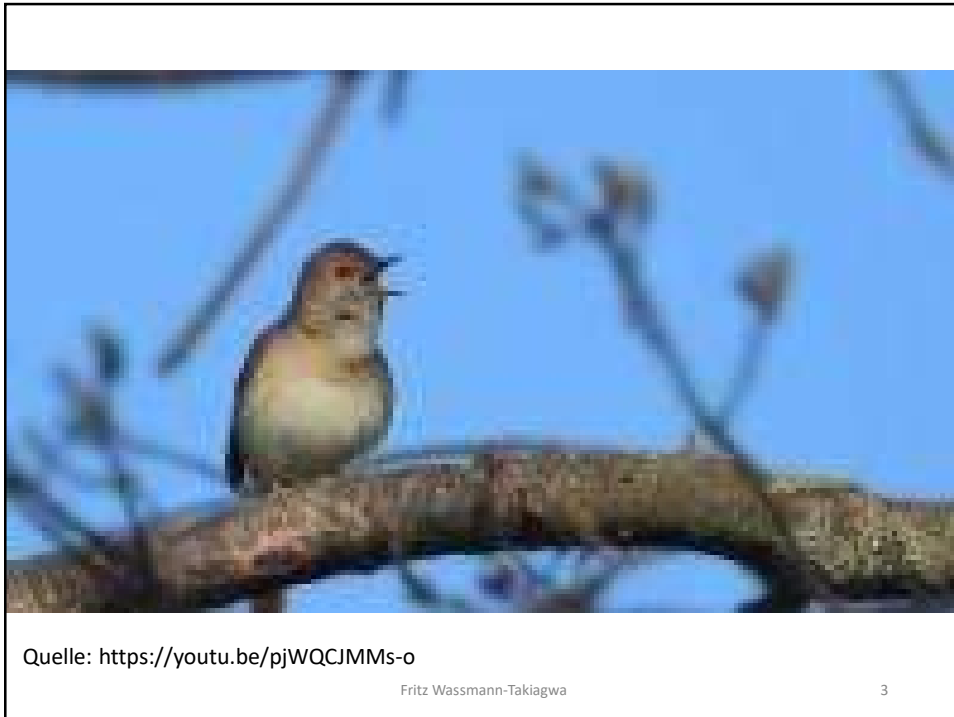


## Inhalt

1. Grün am Bau – urbanes Grün : Die Palette der Möglichkeiten
2. Wieso Grün am Bau ? Was bewirkt urbanes Grün ?
3. Das Ziel: Die Stadt als Heimat für Mensch und Natur
4. Kritische Themen: Herausforderungen, Lösungen, Kompromisse
5. Eckpunkte für die Praxis
6. Ein Dessert in Bildern
7. Fragen und Diskussion



Fritz Wassmann-Takigawa



## 1. Grün am Bau – urbanes Grün: die Palette der Möglichkeiten

❖ Generell stadtplanerische  
Massnahmen wie vielfältiges,  
blühendes Stadtgrün

❖ Offenes Wasser als Lebensoase



- ✓ **Bodengebundenes Fassadengrün**
- ✓ **Wandgebundenes Fassadengrün**
- ✓ **Hänger**
- ✓ **Fruchtpalier**
- ✓ **Ziergehölze am Spalier**
- ✓ **Freistehende Gehölze an Fassaden**
- ✓ **Dachbegrünung extensiv**
- ✓ **Dachbegrünung intensiv, Dachgartenlandschaften**
- ✓ **Das EnergieGrünDach**
- ✓ **Terrassen und Balkone**
- ✓ **Willkommengärten**
- ✓ **Innenhöfe**
- ✓ **Innenbegrünungen**
- ✓ **Die Stadtlaube, aktuelle Weiterentwicklung des Pergolaprinzips**

Fritz Wassmann-Takiagwa

5



### **Bodengebundenes Fassadengrün**

Fritz Wassmann-Takiagwa

6

## Wandgebundenes Fassadengrün



Bild: Diebold & Zraggen

7

## Kö-Bogen II in Düsseldorf – Gebäudehülle aus 30 000 Pflanzen

[Projekt](#) [Design](#) [Düsseldorfer](#) [Eisenbahnhofsquartier](#) [Ingenhoven/Architects](#) [Offices](#)



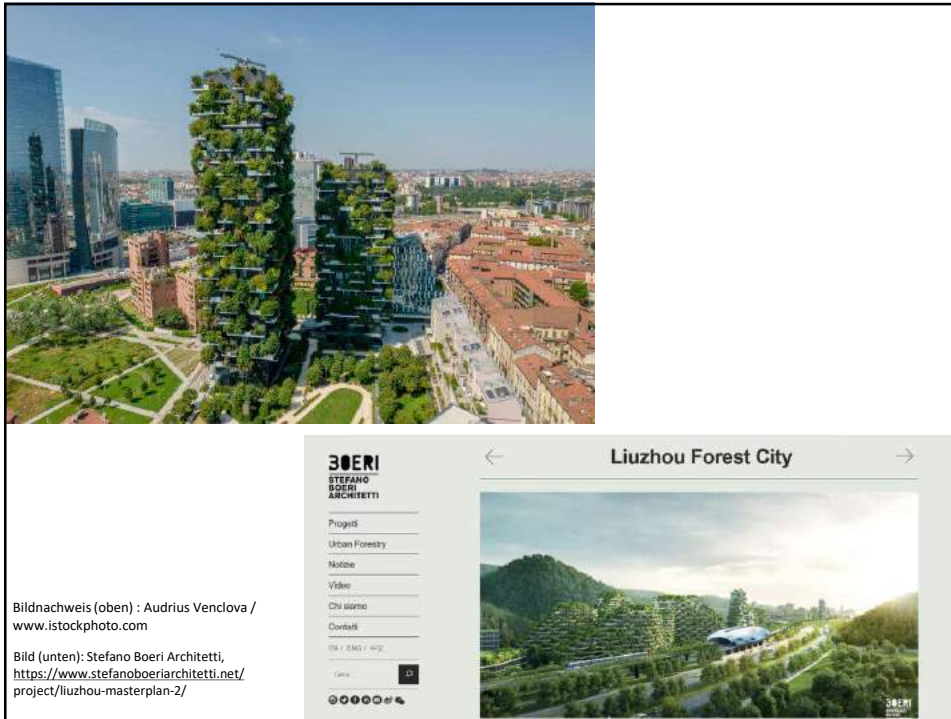
Photo: © Ingenhoven Architects / H&B

Photo: © Ingenhoven Architects / H&B

Quelle: Details, [https://www.detail.de/de/de\\_de/autos-zu-hainbuchen-ingenhoven-fk](https://www.detail.de/de/de_de/autos-zu-hainbuchen-ingenhoven-fk), 26.01.2023

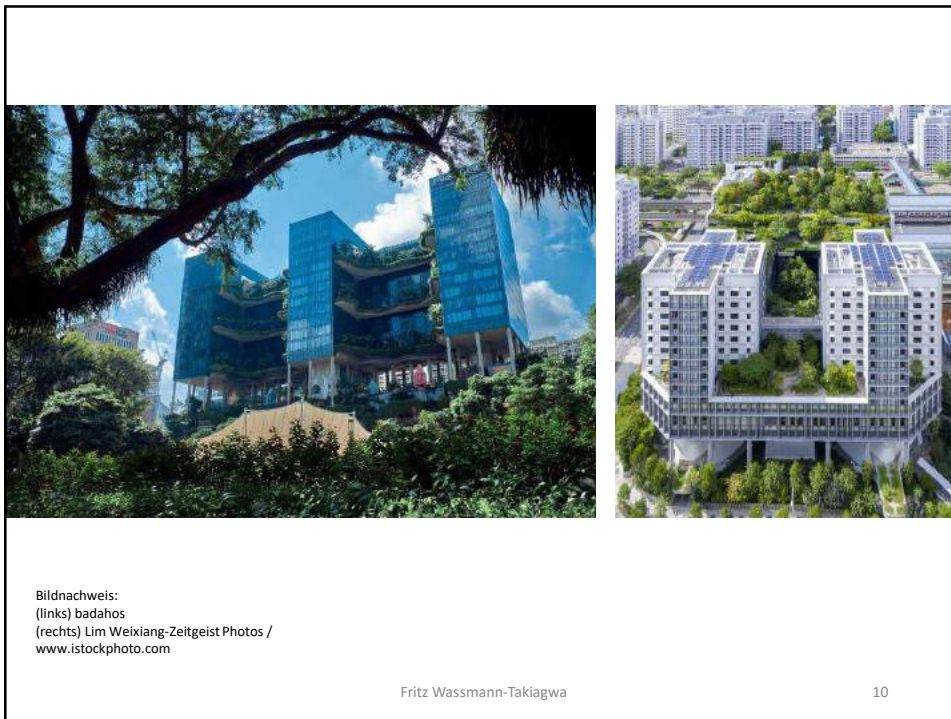
Fritz Wassmann-Takiagwa

8



Bildnachweis (oben) : Audrius Venclova / www.istockphoto.com

Bild (unten): Stefano Boeri Architeti, <https://www.stefano-boeri-architetti.net/project/liuzhou-masterplan-2/>



**Hänger, Fruchtspaliere,  
Ziergehölze am Spalier, Freistehende Gehölze an Fassaden**



Fritz Wassmann-Takiagwa

11

**Dachbegrünung extensiv  
Dachbegrünung intensiv, Dachgartenlandschaften**



Fritz Wassmann-Takiagwa

12

## Das EnergieGrünDach

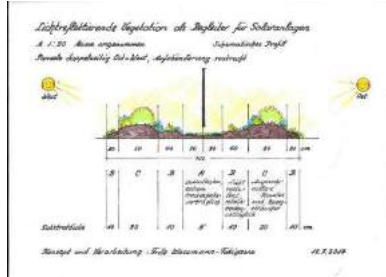


Bild (oben): Christoph Harlacher

Fritz Wassmann-Takiagwa

## Terrassen und Balkone, Willkommengärten



Fritz Wassmann-Takiagwa

## Innenhöfe



Fritz Wassmann-Takiagwa

## Innenbegrünungen



Fritz Wassmann-Takiagwa



## Die Stadtlaube, aktuelle Weiterentwicklung des Pergolaprinzips

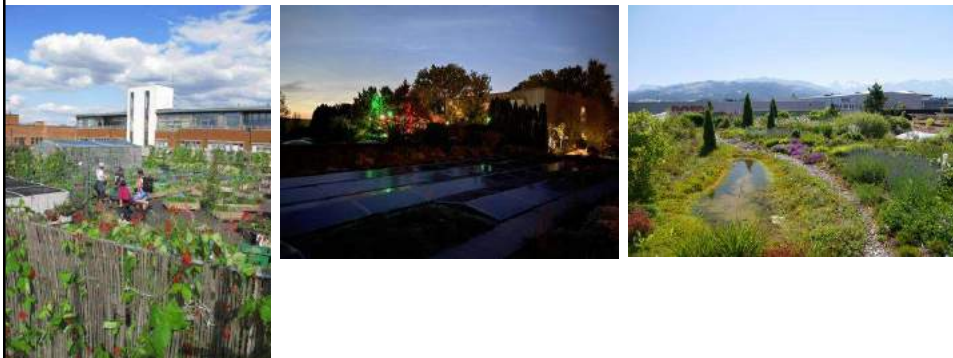


Fritz Wassmann-Takiagwa

17

## 2. Was bewirkt Grün am Bau/urbanes Grün ?

- Nutzung bisher ungenutzter Flächen und Räume
- Neue Lebensräume, Artenvielfalt



Fritz Wassmann-Takiagwa

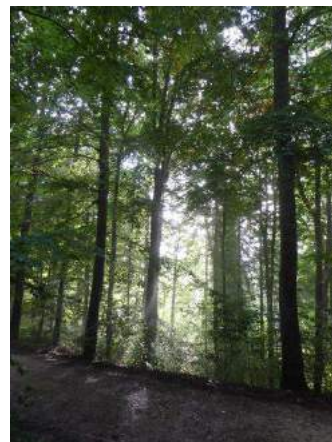
18

- **Beeinflussung des Stadt- und Mikroklimas (Cool down Zürich – Wir kühlen die Stadt)**
- **Wasserretention**
- **Verminderung von Immissionen: Luftschadstoffe, Witterung, Strahlung, Schall**
- **Steigerung der Stromerzeugung bei PV-Anlagen: Kühlung, Lichtreflexion**



Fritz Wassmann-Takiagwa

19



Fritz Wassmann-Takiagwa

20

### 3. Unser Ziel: Die Stadt als Heimat für Mensch und Natur

Angenehm, wohnlich, gesund, ökologisch, vielfältig,  
anregend und interessant, einfach schön und lebenswert !



Fritz Wassmann-Takiagwa

21

### Die Gartenstadt



#### England: Sir Ebenezer Howard (1850-1928)

- 1898: „A Peaceful Path to Real Reform“
- 1902: „Garden Cities of Tomorrow“
- 1907, deutsche Ausgabe: Gartenstädte in Sicht“
- 1903, Letchworth , The First Garden City of the World
- 1920, Welwyn Garden City

Quelle: „Letchworth, the first garden city“

Fritz Wassmann-Takiagwa

22

## 4. Kritische Themen, Herausforderungen, Kompromisse, Lösungen

- Kosten
- Pflege
- Statik
- Technik
- Schäden am Gebäude
- Brandschutz

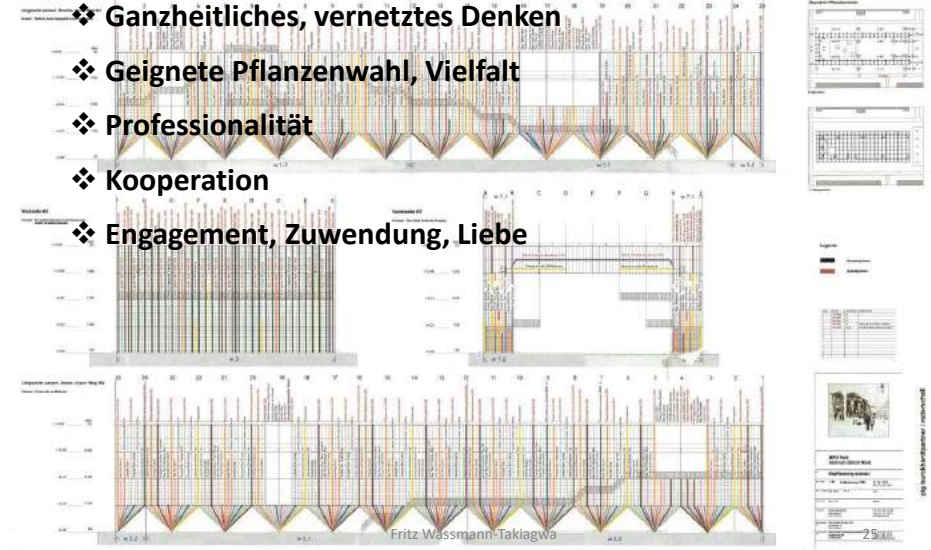


- Grundfakten der Oekologie, Lebensräume, Artenvielfalt, Vernetzungen
- Pflanzenwahl: nur einheimische Oekotypen oder auch Exoten und Gartensorten ?
- Ganzjähriges Blütenangebot
- Keine Pestizide



## 5. Eckpunkte für die Praxis

- ❖ Ganzheitliches, vernetztes Denken
- ❖ Geeignete Pflanzenwahl, Vielfalt
- ❖ Professionalität
- ❖ Kooperation
- ❖ Engagement, Zuwendung, Liebe



The image displays a set of architectural drawings for a building project. It includes several floor plans, sections, and elevations, all rendered in a detailed, multi-colored line-drawing style. The drawings are organized into a grid-like structure. To the right of the drawings, there is a table with columns for 'Menge', 'Einheit', 'Beschreibung', and 'Preis'. Below the table, there is a small photograph of a building and a signature 'Fritz Wassmann-Takiagwa'. The name 'Fritz Wassmann-Takiagwa' is also printed at the bottom center of the drawing area.

## 6. Ein Dessert in Bildern



Fritz Wassmann-Takiagwa

MFO-Park, Zürich Oerlikon



Fritz Wassmann-Takiagwa

### Dachgarten Contec, Uetendorf



Fritz Wassmann-Takiagwa

29



Foto: Gerry Nitsch

Fritz Wassmann-Takiagwa

30





## 7. Fragen und Diskussion

